

说明书

爆破开关

BP224



认证

ISO 9001:2015

安装前请仔细阅读本说明书



| 内容

1. 产品介绍
2. 运输和存储
3. 安装与拆卸
4. 技术参数
5. 外形图
6. 锁紧型式
7. 选型指南

| 产品介绍

BP224系列产品由不锈钢和镍合金制成，用于超载压力环境下的应急救援系统，可在特定的压力范围内瞬间破裂，保护操作人员和设备。

| 运输和储存

BP224爆破开关的感应膜片由保护帽保护，这个保护帽应该在储存的任何时候都要拧紧，只有在使用安装时再打开。

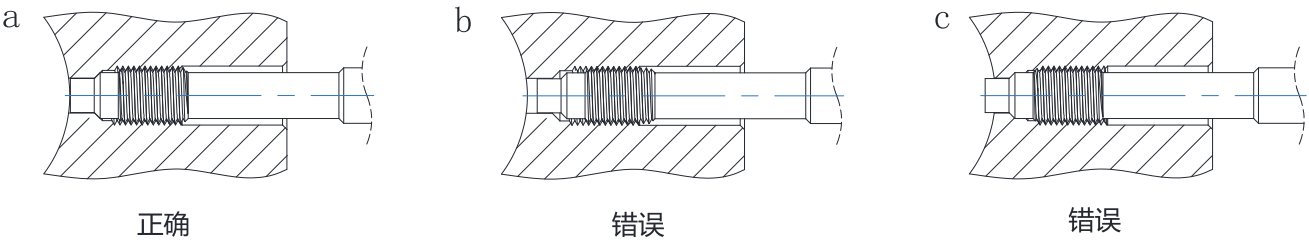
| 安装与拆卸

安装

在安装爆破开关时，必须注意爆破开关孔是在下面图纸标注的尺寸要求范围里，装配精度可以通过测试螺栓来检查。图“a”是正确的安装位置，图“b”和“c”都是错误的安装位置，在安装爆破开关之前，首先要清理孔内及螺纹牙之间的杂质，然后在爆破开关螺纹上涂上耐热浆料，因不锈钢材质的外螺纹和内螺纹很容易螺牙咬死，涂上耐热浆料后可以避免螺牙咬死，在安装爆破开关安装的力量是至关重要的，爆破开关的安装扭矩只能作用在轴上（六边形），不要对爆破开关的头部施加任何力。

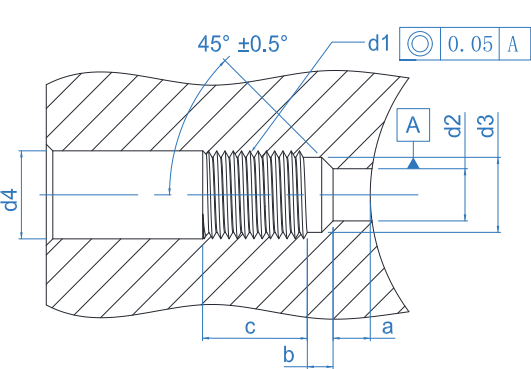
1/2-20UNF/M14×1.5= 最大的启动扭矩：40Nm

M18x1.5=最大的启动扭矩：50Nm



卸载

爆破开关拆卸必须在加热的条件下完成（塑料熔点）。在拆卸爆破开关时， 请注意膜片没有接触压力。卸载爆破开关的力必须只施加在轴上（六边形）。

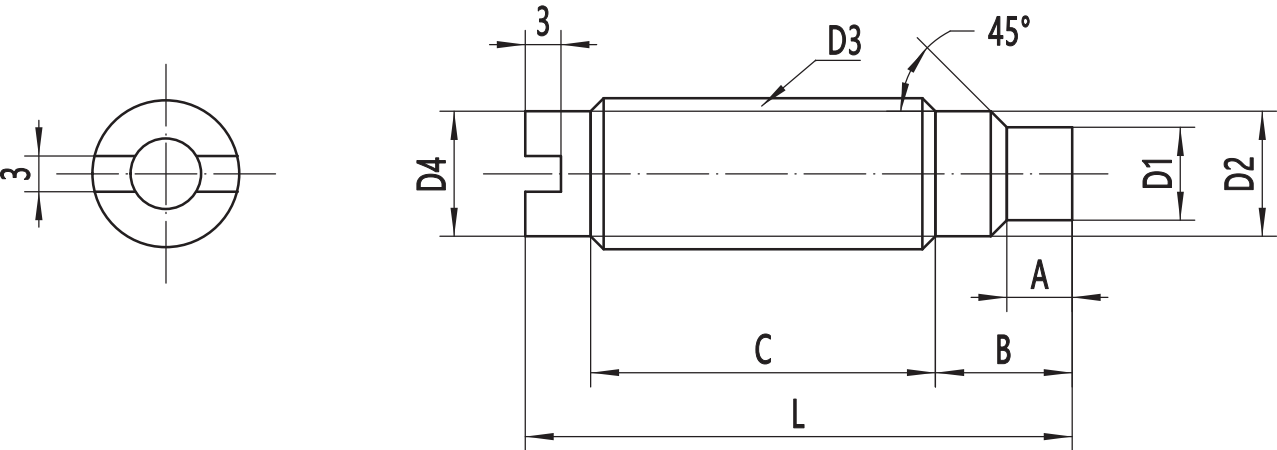


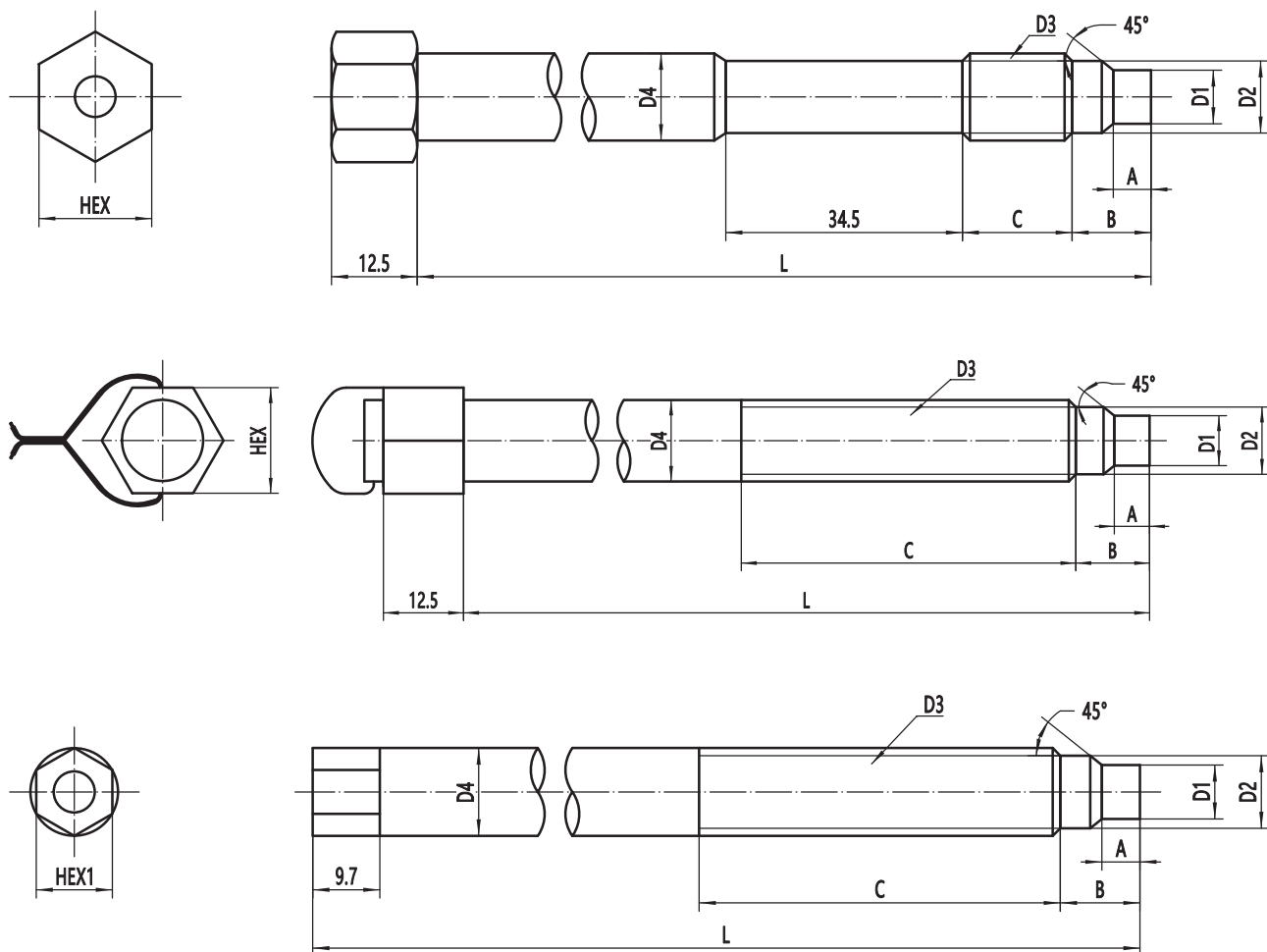
d1	M18×1.5	M14×1.5	1/2-20UNF-2A
d2	Ø9.9+0.1	Ø7.9+0.1	Ø7.9+0.1
d3	Ø16.1+0.1	Ø11.7+0.1	Ø10.7+0.1
d4	Ø20	Ø15	Ø14
a	6.1-0.1	5.7-0.1	5.7-0.1
b	4-0.2	3.2-0.2	3.2-0.2
c	25	19	19

技术数据

压力范围：0...2500psi至0...15000psi
耐温范围：0...400°C
本体材质：304不锈钢

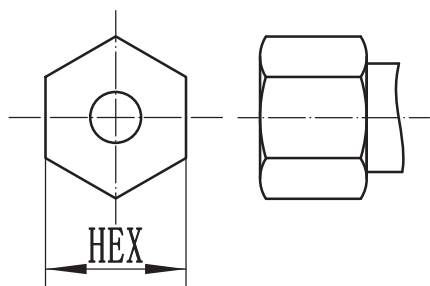
外形图



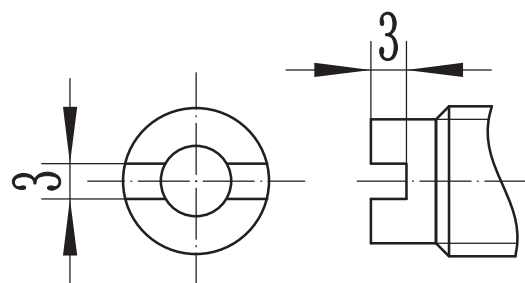


产品类型	D3	D1	D2	A	B	D4	HEX
标准型	1/2-20UNF	Φ7.8	Φ10.5	5.5	11.5	Φ12.7	16
	M14×1.5	Φ7.8	Φ11.5	5.5	11.5	Φ12.7	16
	M18×1.5	Φ9.8	Φ15.8	5.5	14	Φ12.7	16
	5/8-11UNC	Φ8.9	Φ12.4	6	14	Φ12.7	16
产品类型	D3	D1	D2	A	B	D4	HEX1
Y型	1/2-20UNF	Φ7.8	Φ10.5	5.5	11.5	Φ12.7	11
	M14×1.5	Φ7.8	Φ11.5	5.5	11.5	Φ12.7	11
	M18×1.5	Φ9.8	Φ15.8	5.5	14	Φ18	15.6
	5/8-11UNC	Φ8.9	Φ12.4	6	14	Φ15.8	13.6

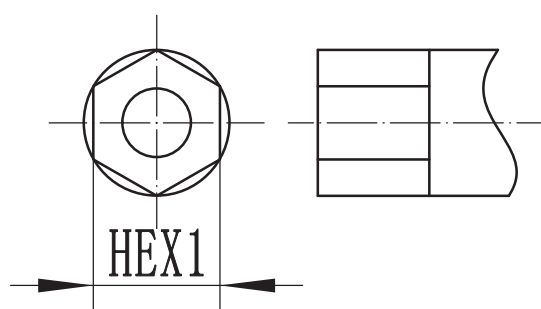
锁紧型式



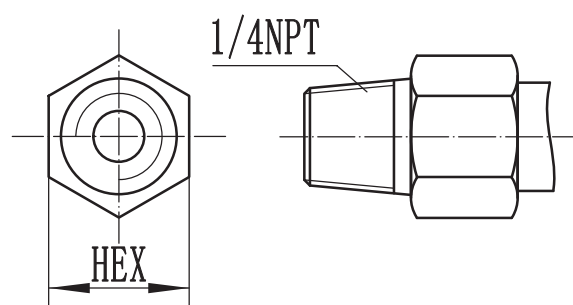
外置六方



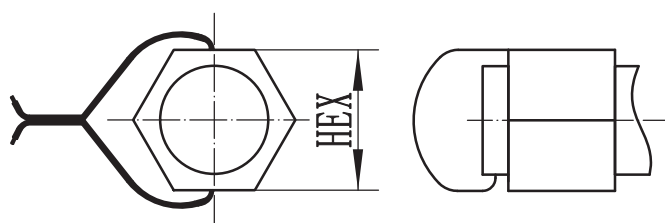
槽型



铣六方



外置六方型1/4NPT螺纹保护装置



外置六方带报警指示

选型指南

系列代码		BP224	-	X	-	X	-	X	-	X	-	X	-	X	-	X	
产品型式	有退刀槽型（标准型）			空													
	无退刀槽型（Y型）			Y													
压力范围	17MPa 170bar 2500psi					2.5M											
	20MPa 200bar 3000psi					3M											
	25MPa 250bar 3500psi					3.5M											
	35MPa 350bar 5000psi					5M											
	50MPa 500bar 7500psi					7.5M											
	60MPa 600bar 8500psi					8.5M											
	65MPa 650bar 9500psi					9.5M											
	70MPa 700bar 10000psi					10M											
	85MPa 850bar 12500psi					12.5M											
	100MPa 1000bar 15000psi					15M											
过程连接D3	1/2-20UNF						1/2										
	M14×1.5						M14										
	5/8-11UNC						5/8										
	M18×1.5						M18										
刚性杆长度	46mm							1.8									
	64mm							2.5									
	76mm							3									
	102mm							4									
	152mm							6									
	178mm							7									
	203mm							8									
	228mm							9									
	317.5mm							12									
	xmm							xmm									
螺纹长度C	有退刀槽型（标准型）										空						
	25.4mm										L25.4						
	29mm										L29						
	41mm										L41						
	53mm										L53						
	58mm										L58						
	xmm										LX						
锁紧型式及 聚合物排放 方式	外置六方												N				
	槽型												S				
	铣六方												M				
	外置六方带报警指示												K				
	外置六方型1/4NPT螺纹保护装置												1/4NPT				
特殊要求	其它特殊要求请咨询															...	